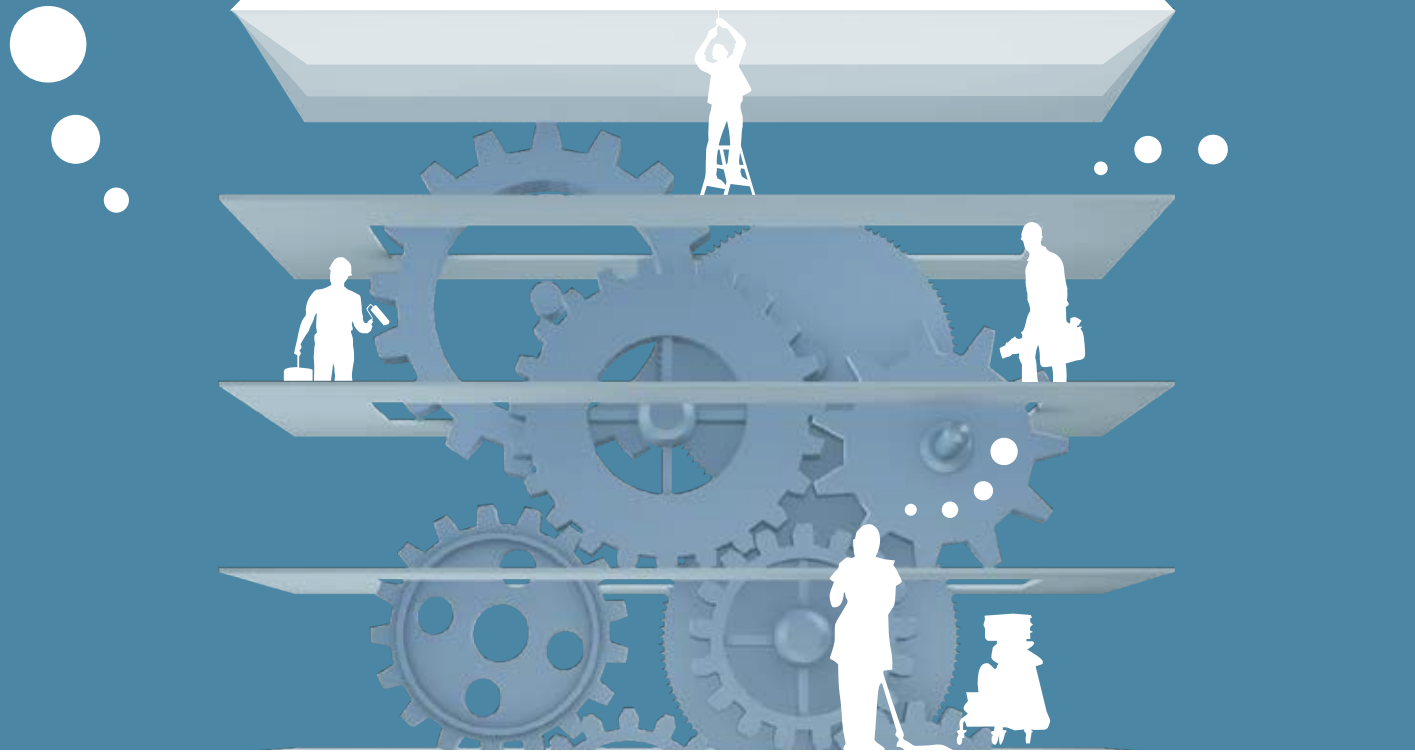


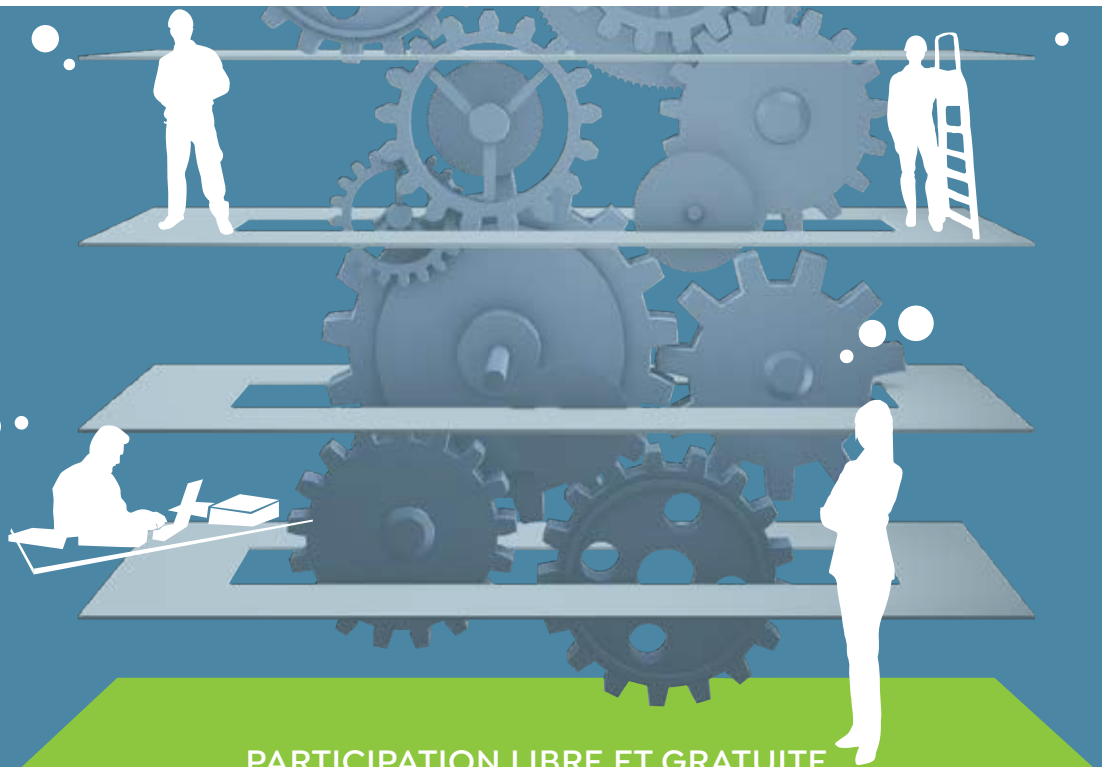
COLLOQUE

MARDI 15 JANVIER 9H - 17H

Université Paris-Dauphine PSL



**QUELLE MOBILISATION DU TRAVAIL
DANS LE FACILITY MANAGEMENT ?**
DIALOGUES ENTRE CHERCHEURS ET PROFESSIONNELS



**PARTICIPATION LIBRE ET GRATUITE
DANS LA LIMITE DES PLACES DISPONIBLES**

CRDIA

DAUPHINE
UNIVERSITÉ PARIS

PSL

IRISSO UMR
CNRS INRA 7170-1427

AVEC LE SOUTIEN DE

NICOLAS CUGIER

GSF
PROPRETE & SERVICES ASSOCIES

BCRH
XAVIER BARON
CONSEIL RH

ENJEUX

Le secteur du Facility Management, les services en B to B aux immeubles et aux occupants des espaces de travail, regroupe une trentaine de métiers. Il représente environ 1,25 million d'emplois non délocalisables et peu automatisables, pour des activités réalisant environ 185 milliards de CA annuel. Il reste cependant peu attractif du fait de son invisibilité et de conditions de travail et d'emplois défavorables : isolement, horaires fragmentés, contraintes, faibles perspectives d'évolution et de reconnaissance...

Dans ce secteur dominé par la sous-traitance et des mécaniques d'achat organisant une concurrence féroce, les œuvrants sont, année après année, un peu plus maltraités par les pressions à la réduction des coûts à chaque renégociation de contrat.

Ce sont pourtant ces 1,25 millions de personnes qui délivrent chaque jour un travail dont la qualité est au cœur des enjeux de bien-être, d'environnement et de performance des clients et des bénéficiaires. La mobilisation du travail et au travail de ces œuvrants est un enjeu central pour le développement de ce secteur.

Ce colloque a vocation à organiser la rencontre des professionnels du secteur, clients et prestataires, avec les connaissances et les approches récentes des sciences sociales sur ces thématiques. Quelles questions et quelles réponses apportent les chercheurs face aux tensions de la mobilisation de la main d'œuvre dans le Facility Management ?

Que doivent connaître et comprendre les chercheurs des difficultés et des enjeux de développement des professionnels du FM ?

Toutes les disciplines des sciences du travail sont convoquées (droit, ergonomie, sociologie, économie et gestion) afin de partager des diagnostics, des retours d'expériences et nourrir des recherches et des expérimentations sur la mobilisation du travail et la mobilisation au travail de ces travailleurs souvent invisibles et pourtant au cœur de notre économie servicielle.

INTERVENANTS

CHERCHEURS

Olivier Blandin

Membre fondateur du cabinet ATEMIS
Maître de conférences associé en économie – Université
Paris Diderot

Sophia Galière

Doctorante en Sciences de gestion – Université de Nantes

Jean-Yves Kerbourc'h

Professeur de Droit – Université de Nantes

Serge Perrot

Professeur de Sciences de gestion
Université Paris-Dauphine PSL

Pascal Ughetto

Professeur en Sociologie
Université de Paris-Est Marne-la-Vallée

Laura D'Hondt

Professeure assistant de Management – ISG

Laurent Duclos

Ministère du Travail
Chercheur en Sociologie rattaché – IDHE.S

Pierre-Yves Gomez

Professeur de Management – EMLYON

Antoine Rouillard-Pérain

Doctorant en Sociologie – Sciences Po Paris

Christophe Tessier

Juriste, Project Manager – ASTREES

PROFESSIONNELS

Corinne Colson Lafon

Présidente Groupe – Steam'O

Eric Noleau

Directeur Général Adjoint – GSF

Jean Jullien

Président Groupe – Emalec

Véronique Revillod

Secrétaire nationale du Pôle services aux entreprises
et aux particuliers – CFDT Fédération des services

PROGRAMME

[Inscription
obligatoire](#)
—
[Cliquez ici](#)

9h00 – 9h15

Introduction (Amphi 8)

9h15 – 10h10

Droit social et mobilisation du travail dans les services : Quelles contradictions ? (Amphi 8)

10h10 – 10h40

Comparaison européenne (Amphi 8)

10h40 – 11h00

Pause-café

11h00 – 12h30

Ateliers - rencontre entre chercheurs et professionnels sur la Mobilisation du travail

Quelles difficultés d'acquisition et
de mobilisation de la main d'œuvre
dans les services FM ?

*Témoignage d'un chef d'entreprise du secteur
(Amphi 8)*

Mobilisation du travail itinérant et partagé,
des outils actuels aux plateformes ?

*Débat ouvert par l'expérience en France et en Europe
d'une entreprise de maintenance multi technique
(Salle A709)*

12h30 – 14h00

Pause repas

14h00 – 15h30

Ateliers - rencontre entre chercheurs et professionnels sur la Mobilisation au travail

Organiser l'autonomie et l'engagement
subjectif des travailleurs des services ?

*Discussion autour d'une expérience
d'excellence opérationnelle dans la propreté
(Amphi 8)*

Quels enjeux de GRH des œuvrants
des services de Facility Management ?

*Un questionnaire ouvert par
un responsable syndical
(Salle A709)*

15h30 – 16h10

Une question d'échelles ? Gros marchés, petits emplois, métiers invisibles (Amphi 8)

16h10 – 16h55

Table ronde : comment les acteurs du FM se mobilisent ?
Avec des représentants des organisations professionnelles du secteur (Amphi 8)

16h55 – 17h00

Brève synthèse de la journée (Amphi 8)

ÉQUIPE D'ORGANISATION

Matei Gheorghiu

Enseignant-chercheur associé
Université Caen Normandie

Xavier Baron

BCRH, Coordinateur CRDIA,
Professeur affilié ESCP Europe

Jean-Yves Ottmann

Chercheur
Université Paris-Dauphine PSL