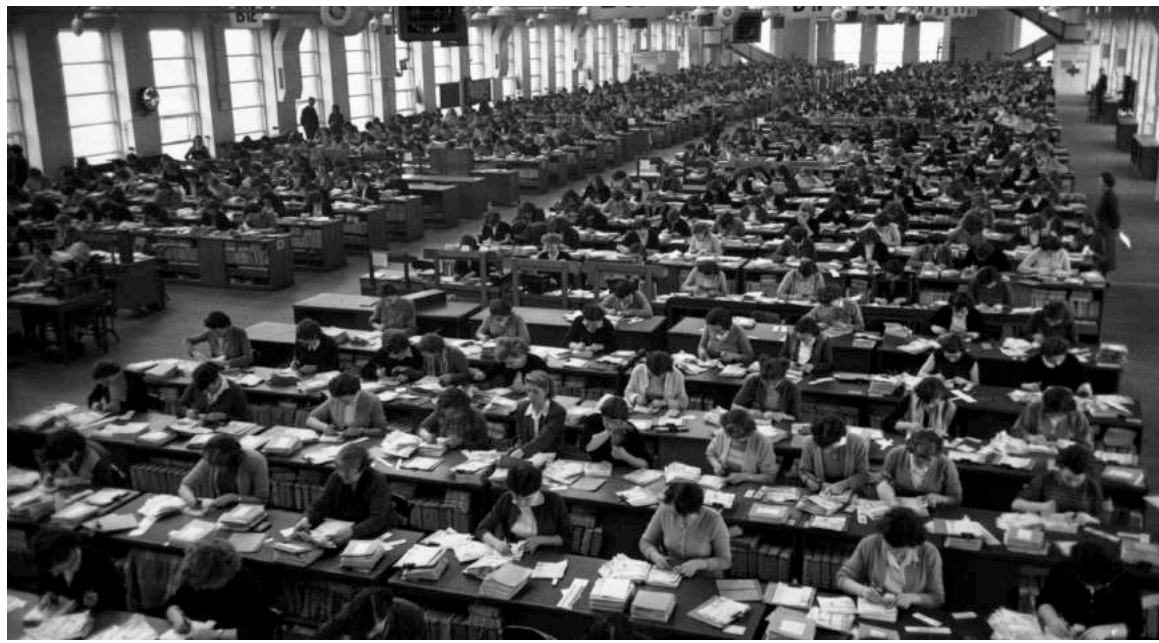


Quels espaces pour favoriser qualité du travail et performance ? Open space, télétravail, lieux de réunion, réseaux

Elisabeth Pélegrin-Genel
Architecte DPLG
Urbaniste
Psychologue du travail
epelegringenel@gmail.com



Surveiller,
rationaliser,
mécaniser





L'espace « au service de »



Larkin Building Buffalo F-L. Wright 1904

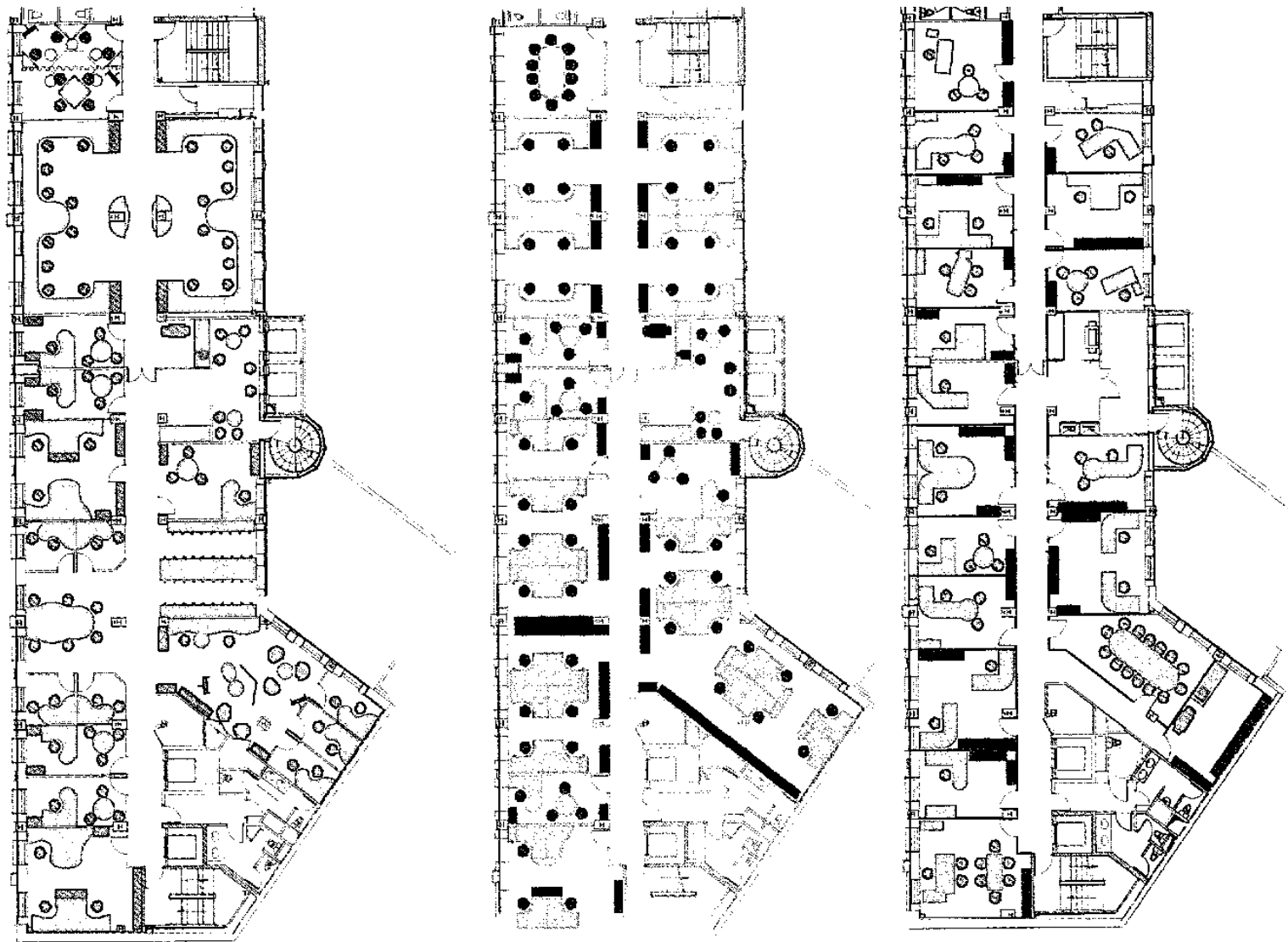
Johnson Wax Company, Racine, USA, Franck Lloyd Wright, 1936

Naissance du bureau paysager dans les années 60



Un des premiers bureaux paysagers, Ninoflax Building, Allemagne, Schnelle, 1962

Rationaliser, banaliser, proposer de nouveaux modes d'organisation



Pour une même surface
80pers/48 postes non attribué 46 pers/en bureau ouvert 20 pers/en bureaux cloisonnés

source AOS France

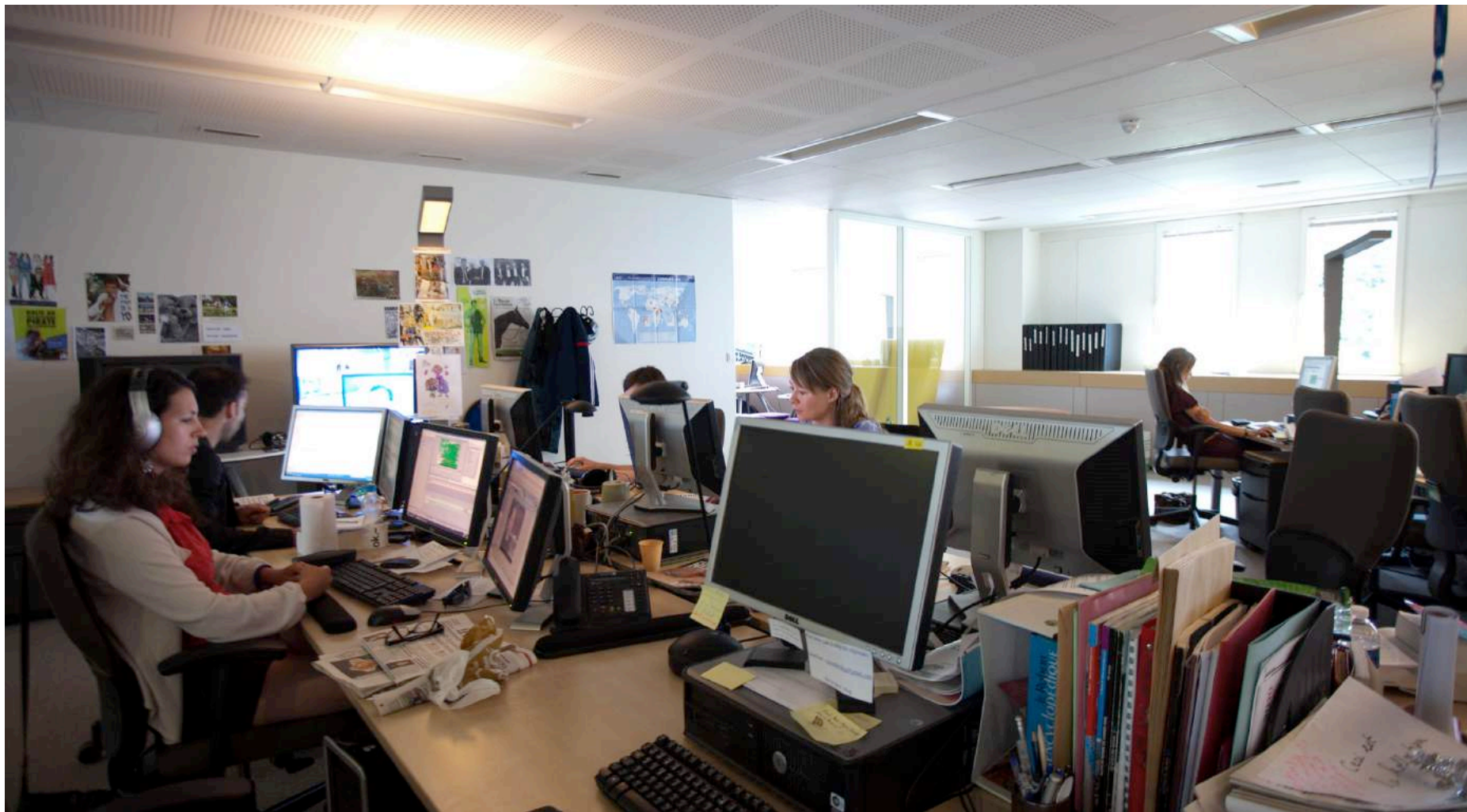
Open space, dernière génération



Et des « espaces support »



Ensemble ou séparé ?



La protection :
un traitement individuel ou collectif ?



Et le travail collaboratif ?



UN NOUVEAU REGARD SUR L'ENVIRONNEMENT DE TRAVAIL



Une mise en scène pour escamoter le travail ? Le fun comme un nouvel art de travailler ?



Et demain ?



Benoit Pereira da Silva, consultant et son bureau nomade

